

Ogrzewanie drewnem



VIESSMANN

Ogrzewanie drewnem – najbardziej naturalnym paliwem świata

Rosnące koszty paliw kopalnych i wzrost świadomości odpowiedzialności za środowisko naturalne prowadzą do coraz większego zapotrzebowania na odnawialne źródła energii. Na kolejnych stronach znajdą Państwo wiele informacji na temat skutecznego wykorzystania odnawialnego źródła energii jakim jest drewno, w nowoczesnych kotłach grzewczych.

Ogrzewanie drewnem stanowi ciekawą alternatywę dla ogrzewania olejem lub gazem. Argumentem przemawiającym za tym naturalnym surowcem jest nie tylko odpowiedzialne traktowanie środowiska naturalnego. Drewno jako paliwo pochodzenia krajowego jest łatwo dostępne i zapewnia niskie koszty ogrzewania. Pod względem dynamiki zmian cen nie jest narażone na duże wahania.

Nowoczesna technika firmy Viessmann sprawia że ogrzewanie drewnem jest ponadto efektywne i komfortowe.

Program kotłów na drewno marki Viessmann oferuje Państwu elastyczne rozwiązania: jako jedyne źródło ciepła do ogrzewania domu lub jako ogrzewanie dodatkowe współpracujące z kotłem gazowym, olejowym czy pompą ciepła – w zależności od rodzaju kotła opalane polanami drewna lub peletami.

VIESSMANN

VITOLIGNO

Ogrzewanie drewnem

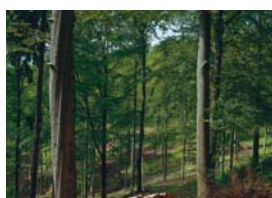
Opalane drewnem kotły marki Viessmann są niezawodnym i oszczędnym w eksploatacji sposobem na ogrzewanie każdego budynku. Niniejszy poradnik umożliwi Państwu zapoznanie się z naszą ofertą, oraz przedstawi wiele innych przydatnych informacji o wyposażeniu dodatkowym, obsłudze serwisowej, możliwościach uzyskania dotacji i finansowania.



Oszczędzać energię i chronić klimat

od strony 6

Dlaczego oplaca się zmodernizować teraz Państwa ogrzewanie i dzięki temu przyczynić się aktywnie do ochrony klimatu i ograniczenia zużycia paliw kopalnych ?



O czym powinni Państwo wiedzieć

od strony 8

Najwyższą wartość opałową ma drewno sezonowane. Ten, kto do ogrzewania wykorzystuje drewno lub pelety, musi przy zakupie i magazynowaniu zwrócić uwagę na kilka rzeczy.



Efektywne wykorzystanie drewna

od strony 10

Maksymalne wykorzystanie energii drewna uzyskuje się przez jego zgasowanie – kotły Vitoligno 100-S niemal całą energię drewna przemieniają w użyteczne ciepło grzewcze i są wyjątkowo przyjazne dla środowiska naturalnego.



Wzajemnie do siebie dopasowana technika systemowa

od strony 16

Do techniki systemowej marki Viessmann należy wszystko to, co czyni system grzewczy niezawodnym i oszczędnym. Od regulatora Vitotronic poprzez podgrzewacze Vitocell, aż po wysokiej jakości technikę solarną.



Vitaset– wszystko z jednej ręki

od strony 24

Również w przypadku osprzętu mogą Państwo zaufać jakości marki Viessmann. Nasz program Vitaset obejmuje bogatą ofertę grzejników, rur, kształtek i wielu innych elementów stanowiących kompletny system instalacyjny ViPEX,



Wszystko o ogrzewaniu

od strony 26

Proszę skorzystać z porad naszych wyspecjalizowanych firm partnerskich. Nasi fachowcy doradzą Państwu wybór optymalnego rozwiązania – niewiążąco i bezpłatnie.



Oszczędzać energię i chronić klimat

Firma Viessmann jest świadoma swojej odpowiedzialności za trwałą ochronę środowiska naturalnego. Na tym założeniu oparta jest filozofia naszej firmy i nasze produkty.



„Nic nie jest na tyle dobre, aby nie można było tego udoskonalić.” To hasło przewodnie zakorzeniło się również w zasadach naszego przedsiębiorstwa. Naszym dążeniem i celem w tej branży – jako firmy wiodącej pod względem jakości i technologii – jest ciągle wyznaczanie nowych standardów.

Oczywiście odnosi się to przede wszystkim do naszych produktów, które konsekwentnie projektowane są tak, aby wyraźnie obniżyć zużycie paliw kopalnych i stopniowo zastępować je energią odnawialną.

W państwach wysokoprzemysłowych „rynek ciepła” ma największy, bo ok. 40-procentowy udział w zużyciu energii. „Transport”, „komunikacja” i „energia elektryczna” dzielą pomiędzy siebie resztę, po 20% każdy. Ze względu na ciągle rosnące koszty energii potrzebą chwili jest możliwie jak najszybsze zmniejszenie zużycia paliw kopalnych.

Drewno to dobra alternatywa

Po uwzględnieniu kosztów całej inwestycji i przy dzisiejszych cenach energii ogrzewanie drewnem stanowi ekonomicznie uzasadnioną alternatywę dla paliw kopalnych. Opalane drewnem kotły marki Viessmann mają wysoką sprawność i zużywają niewiele paliwa.

Uzupełnienie istniejącej instalacji grzewczej o kocioł na drewno znacznie redukuje koszty oleju lub gazu i amortyzuje się już po krótkim czasie. W rezultacie wnoszą Państwo aktywny wkład w trwałą ochronę klimatu: ogrzewanie przy użyciu drewna jest neutralne pod względem emisji CO₂. Oznacza to, że do otoczenia jest emitowane tylko tyle dwutlenku węgla, ile drzewo pobrało z otoczenia w okresie wzrostu.

Firma Viessmann ma dla Państwa odpowiednie rozwiązanie!

Viessmann oferuje Państwu energooszczędne systemy grzewcze na olej, gaz, energię słoneczną, drewno i ciepło z natury. Nasze symbole i motywy przewodnie ułatwią Państwu zapoznanie się z naszą ofertą.

O czym powinni Państwo wiedzieć

Kotły na paliwo stałe firmy Viessmann przystosowane są do spalania drewna i peletów drzewnych. Poniżej kilka informacji dotyczących ich składowania i zakupu.

Skladowanie drewna

Spalanie wilgotnego drewna jest nie tylko nieekonomiczne, lecz również wskutek niskich temperatur spalania powoduje wysoką emisję substancji szkodliwych oraz osadzanie się smoły w kominie. Najwyższą wartość opałową drewno uzyskuje po wieloletnim suszeniu w odpowiednio zabezpieczonym miejscu.

Poniżej kilka porad z tym związanych:

- okrągłaki o średnicy większej niż 10 cm należy rozłupać
- polana drewniane ułożyć warstwami w możliwie nasłonecznionym miejscu, z zapewnioną wentylacją i ochroną przed deszczem
- w miarę możliwości polana drewniane układać warstwami z dość znacznymi odstępami, aby przepływające przez nie powietrze mogło wchłonąć wydobywającą się z drewna wilgoć
- pod stosem drewna należy zapewnić pustą przestrzeń aby wilgotne powietrze miało swobodne ujście, np. układając stos drewna na belkach
- nie składować świeżego drewna w piwnicy, ponieważ do jego schnięcia potrzebne jest powietrze i słońce – natomiast suche drewno może być przechowywane w wentylowanych piwnicach

Właściwości peletów

Do produkcji peletów wykorzystuje się w 100 procentach naturalne (nie poddane obróbce) odpady drzewne. Surowiec ten powstaje w dużych ilościach w postaci wiórów lub trocin jako rodzaj produktu odpadowego w przemyśle przerobu drewna.

Drobne odpady drzewne są pod wysokim ciśnieniem zagęszczane i peletowane, tzn. wtlaczone do cylindrycznej formy. Surowiec jest składowany i transportowany na sucho. Również użytkownik instalacji musi składować pelety w absolutnie suchych warunkach. Tylko w ten sposób można zagwarantować właściwe i efektywne spalanie.

Obecnie pelety drzewne są dostępne w handlu w workach od 15 do 30 kg, dużych opakowaniach do 1000 kg, na paletach oraz luzem. Pelety luzem są przewożone autocystrernami i następnie przewodami transportu pneumatycznego podawane do miejsca ich przechowywania.

Idealnie nadaje się do tego celu dotychczasowy magazyn oleju opałowego w piwnicy, np. jeśli ogrzewanie olejowe ma być zastąpione przez nową instalację grzewczą na pelety.



Pelety stanowią idealny materiał opałowy: mają przed sobą przyszłość, są niedrogie, łatwe w składowaniu i neutralne jeżeli chodzi o emisję CO₂.





VITOLIGNO

Najefektywniejsze wykorzystanie energii drewna.

Niezależnie od tego, czy kocioł na drewno będzie jedynym czy dodatkowym źródłem ciepła, decydując się na kotły zgasowujące drewno Vitoligno zawsze dokonują Państwo słusznego wyboru. Przemawiają za tym liczne argumenty:

- wysoka niezawodność
- długi okres użytkowania
- komfortowe ciepło do ogrzewania i przygotowania ciepłej wody
- niezależność od oleju i gazu
- oszczędność kosztów ogrzewania dzięki maksymalnemu wykorzystaniu energii drewna
- ogrzewanie drewnem i technikę solarną można idealnie ze sobą łączyć



Vitoligno 100-S

Kocioł zgasowujący drewno, na polana drewna o długości do 50 cm.
25 do 80 kW

Strona 12



Vitoligno 100-S – kocioł zgazowujący drewno w polanach

VITOLIGNO 100-S

Idealny kocioł dodatkowy.

Vitoligno 100-S jest szczególnie atrakcyjnym cenowo kotłem zgazowującym drewno w polanach o znamionowej mocy cieplnej 25 do 80 kW

Ten kompaktowy kocioł, jako dodatkowe źródło ciepła, nadaje się również do rozbudowy istniejących olejowych lub gazowych instalacji grzewczych.

Długi czas spalania i długie przerwy pomiędzy kolejnymi załadunkami paliwa zapewnia duża komora załadowcza. Uzupełnianie paliwa polanami o długości do 50 cm jest wyjątkowo łatwe dzięki dużym drzwiczkom z przodu kotła. Dzięki technice zgazowania Vitoligno 100-S maksymalnie wykorzystuje energię paliwa, tym samym znacznie redukuje koszty ogrzewania.

Masywna komora załadowcza z blachy stalowej o grubości 8 mm i niezawodna dmuchawa wyciągowa gwarantują wysoką trwałość i bezpieczną eksploatację kotła.



Technika zgazowywania w kotle Vitoligno 100-S



Vitoligno 100-S

- 1 Regulator Vitotronic
- 2 Płaszczowo-rurowy wymiennik ciepła
- 3 Duża komora załadowcza na drewno w polanach o długości do 50 cm
- 4 Bloki boczne z wylotem powietrza pierwotnego
- 5 Wylot powietrza wtórnego w komorze spalania
- 6 Zasuwa powietrza pierwotnego
- 7 Zasuwa powietrza wtórnego
- 8 Komora spalania wykonana z węgla krzemu
- 9 Szamotowy kanał dopalania
- 10 Otwór wyczystkowy do usuwania popiołu



Kocioł zgazowujący drewno Vitotigno 100-S dzięki jego dużym frontowym drzwiczkom można łatwo załadować od przodu



Łatwy w obsłudze elektroniczny regulator Vitotronic 100, typ FC1

Przegląd zalet

- Kocioł zgazowujący drewno w polanach o znamionowej mocy cieplnej 25 do 80 kW
- Sprawność: do 87%
- Duża komora załadowcza na drewno w polanach o długości do 50 cm
- Łatwa obsługa dzięki manualnie nastawianym zasuwom powietrza pierwotnego i wtórnego
- Wytrzymała dysza zgazowywacza z węgla krzemu
- Kanał dopalania z szamotu (nawrót spalin do wymiennika ciepła)
- Płaszczowo–rurowy stojący wymiennik ciepła
- Wysokiej jakości dmuchawa wyciągowa
- Prosty układ hydrauliczny dzięki dużej pojemności wodnej kotła
- Elektroniczny regulator Vitotronic 100 (typ FC1) z wyświetlaczem trybów pracy
- Wysokie bezpieczeństwo eksploatacji – wentylator wyciągowy wytwarza w kotle podciśnienie i dzięki temu spaliny nie mają możliwości przedostania się do pomieszczenia kotłowni
- Kocioł wyposażony jest w węzownicę schładzającą jako zabezpieczenie termiczne – dla ochrony kotła przed zbyt wysoką temperaturą

Dane techniczne patrz strona 15.

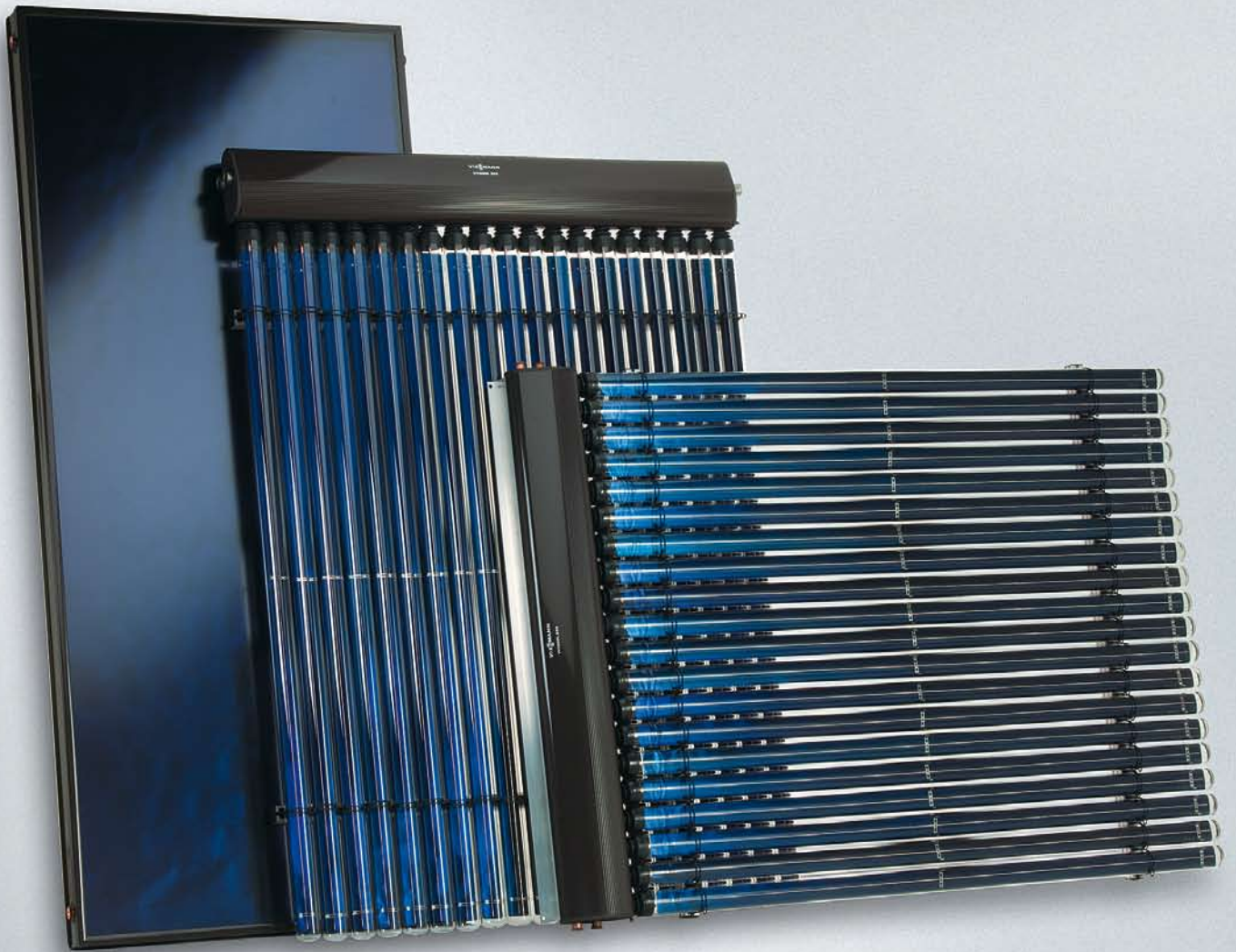




Kocioł na drewno w polanach Vitoligno 100-S

Strona 12

Znamionowa moc cieplna	kW		25	30	40	60	80
Wymiary (całkowite)	dlug.	mm	1289	1289	1366	1389	1389
	szer.	mm	618	678	678	751	841
	wys.	mm	1190	1390	1490	1885	1885
Ciężar (korpus kotła z izolacją cieplną)	kg		391	470	540	708	740
Pojemność wodna kotła	litry		100	120	150	270	300
Pojemność komory załadowniczej na paliwo	litry		100	160	190	290	350



Wzajemnie do siebie dopasowana technika systemowa

Komfortowe regulatory i perfekcyjnie dopasowana technika systemowa marki Viessmann oferują Państwu maksymalną niezawodność, elastyczność i efektywność.

Oferujemy Państwu o wiele więcej niż tylko poszczególne komponenty instalacji grzewczej, które spełniają nasze wysokie standardy w zakresie jakości i niezawodności. Tak samo jest z techniką systemową marki Viessmann, w której wszystkie elementy perfekcyjnie do siebie pasują.

Technika systemowa marki Viessmann obejmuje wszystko to, co składa się na niezawodną i ekonomiczną instalację grzewczą. Wydajne, pojemnościowe podgrzewacze ciepłej wody użytkowej Vitocell, które zapewniają najlepszy komfort ciepłej wody jak i wysokiej jakości instalacje solarne służące do wsparcia systemu grzewczego i pozwalające zaoszczędzić na kosztach podgrzewu c.w.u.

I oczywiście kompletne wyposażenie do składowania peletów z systemami transportu dla każdego obszaru zastosowań.



Ciepło i prąd z promieni słonecznych

Tutaj dowiedzą się Państwo więcej o naszych instalacjach solarnych do podgrzewu c.w.u., wspomagania systemu grzewczego i wytwarzania prądu.

Strona 18



Zasobniki buforowe i podgrzewacze ciepłej wody

Komfort ciepłej wody na każde żądanie: dzięki Vitocell, programowi zasobników marki Viessmann, mają Państwo ogromny wybór i maksymalną swobodę działania przy projektowaniu swoich instalacji.

Strona 20



Kolektory rurowe mogą być montowane w dowolnym położeniu

Ciepło i prąd ze słońca – niewyczerpane źródło darmowej energii

Uzupełniając swój kocioł grzewczy odpowiednio dobraną techniką solarną, zaoszczędzą Państwo podwójnie.

Instalacja ogrzewania i system solarny tworzą dziś jedną całość. Są ku temu ważne powody: latem prawie cała energia potrzebna do ogrzewania ciepłej wody użytkowej może być pozyskana przez kolektory słoneczne. A w miesiącach przejściowych system ten może również wspomagać ogrzewanie domu. Dzięki temu można zaoszczędzić w nowym budownictwie do 35 procent całej energii grzewczej.

W ciągu roku, tylko na samym podgrzewie ciepłej wody użytkowej można zaoszczędzić 60 procent energii. Energia słoneczna jest darmowa, a światło dzienne przetwarzane jest przez kolektor w ciepło nawet wtedy, kiedy słońce nie świeci bezpośrednio na dach domu.

Bardzo prosta zasada

Złapać promienie słoneczne i następnie je efektywnie wykorzystać – brzmi to trudniej, niż jest w rzeczywistości. Niezbędna jest do tego innowacyjna technika i duże doświadczenie. Systemy solarne „gromadzą” energię słoneczną w kolektorach płaskich lub rurowych. Płyn solarny odbiera ciepło z kolektorów i transportuje je do podgrzewacza ciepłej wody użytkowej. Tam za pośrednictwem wymiennika ciepła przekazywane jest do wody użytkowej, albo do instalacji ogrzewania budynku. Po oddaniu ciepła płyn solarny trafia z powrotem do kolektorów – i obieg zaczyna się od nowa. Jeśli promieniowanie słoneczne okaże się niewystarczające, np. zimą, wtedy włącza się kocioł grzewczy.

Program Vitosol oferuje kolektory słoneczne dla każdych potrzeb i dla każdego budżetu. Montaż na dachu lub na elewacji daje wiele możliwości oryginalnych aranżacji i swobodę projektowania instalacji solarnej.

Kolektory płaskie i rurowe

Vitosol 200-F jest kolektorem płaskim o niewielkich kosztach zakupu. Dzięki wysokoefektywnej powłoce Sol-Titan osiąga wysoką sprawność przy przetwarzaniu energii słonecznej w energię cieplną.

Kolektor rurowy, próżniowy Vitosol 200-T wyróżnia się szczególnie skuteczną izolacją cieplną i wysoką sprawnością. Może być montowany w dowolnym położeniu w niemal każdym dostępnym miejscu.

Najwyższe wymagania spełnia wysokowydajny kolektor rurowy Vitosol 300-T.

Proszę zastosować Vitovolt i zacząć wytwarzać własny prąd

Moduły fotowoltaiczne Vitovolt 200 wytwarzają energię elektryczną bezpośrednio w ogniwie słonecznym, która następnie poprzez inwerter (falownik) bezpośrednio zasila sieć publiczną.

Na rynku polskim są agencje zajmujące się pozyskiwaniem dotacji dla swoich klientów z następujących źródeł:

- dotacje z funduszy unijnych,
- dotacje dla małych i średnich przedsiębiorstw (MŚP),
- fundusze proinnowacyjne i ekologiczne.



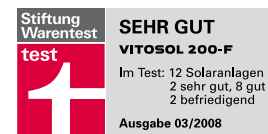
Kolektor płaski Vitosol 200-F posiada mrozoodporne i odporne na grad szkło bezodpryskowe, a także odporne na korozję elementy konstrukcyjne ze stali szlachetnej i aluminium. Na życzenie dostarczany jest we wszystkich kolorach, wg palety RAL.



Rurowe kolektory próżniowe Vitosol 300-T i Vitosol 200-T wyróżniają się wysoką niezawodnością i długim okresem użytkowania.



Moduły fotowoltaiczne Vitovolt marki Viessmann produkują sporo prądu również w częściowo zacienionych miejscach.



Doskonała jakość, której mogą Państwo zaufać. Więcej informacji pod adresem: www.test.de



Program Vitocell firmy Viessmann oferuje odpowiedni pojemnościowy podgrzewacz ciepłej wody użytkowej, który jest idealnie dopasowany do kotła grzewczego na drewno lub systemu solarnego.

Komfort ciepłej wody na każde życzenie

Wraz z pojemnościowymi podgrzewaczami ciepłej wody użytkowej Vitocell oferujemy Państwu komfortowe rozwiązanie problemu zaopatrzenia gospodarstwa domowego w ciepłą wodę – doskonałe uzupełnienie dla Państwa nowego kotła grzewczego.

Zapotrzebowanie na ciepłą wodę w każdym gospodarstwie domowym jest zupełnie inne. Po pierwsze z powodu liczby mieszkańców, po drugie z uwagi na nawyki korzystania z prysznicy lub kąpeli w wannie. Przykład: jeśli rano trzech członków rodziny o tej samej porze idzie do pracy lub do szkoły, muszą w ciągu krótkiego czasu mieć ciągle do dyspozycji dużo ciepłej wody w prysznicach.

Kto chętnie się kąpie, życzy sobie mieć również pełną wannę wystarczająco ciepłej wody. No i wreszcie pojemnościowy pod-

grzewacz ciepłej wody powinien dostarczyć wystarczającą ilość wody również wtedy, kiedy w domach wielorodzinnych w różnych miejscach równocześnie pobierana jest ciepła woda.

Pojemnościowe podgrzewacze ciepłej wody użytkowej Vitocell zaspokajają te potrzeby pod każdym względem i spełniają również zwiększone wymagania co do wyposażenia. W każdym przypadku godne polecenia jest zainstalowanie systemu solarnego dla zaoszczędzenia energii i bezpłatnego podgrzewu wody.

Dla każdego zapotrzebowania odpowiedni pojemnościowy podgrzewacz ciepłej wody użytkowej

W programie podgrzewaczy Vitocell znajdują Państwo podgrzewacz ciepłej wody użytkowej dokładnie pasujący do Państwa wymagań. W zależności od zapotrzebowania na wodę i możliwości do instalacji proszę wybrać podgrzewacz stojący, zabudowywany obok albo poniżej kotła.

Higieniczne zaopatrzenie w wodę użytkową

Wewnętrzne powierzchnie pojemnościowego podgrzewacza c.w.u. zapewniają higieniczny podgrzew wody. Dlatego Viessmann stawia na dwie koncepcje jakościowe: na pokrycie emalią Ceraprotect dla pewnej i trwałej ochrony przed korozją w produktach grupy Vitocell 100. Orzaz na nierdzewną stal szlachetną dla najwyższych wymagań higienicznych w produktach grupy Vitocell 300.

Powierzchnie grzewcze podgrzewaczy Vitocell są poprowadzone szczególnie nisko – aż na dno podgrzewacza. W ten sposób ogrzewają one całą zawartość wody i dlatego są szczególnie ekonomiczne.

Multiwalentne zbiorniki buforowe wody grzewczej dla solarnego wspomaganie ogrzewania

Multiwalentne zbiorniki buforowe przygotowane są do równoczesnego przyłączenia wielu źródeł ciepła.

Obok kotłów grzewczych na paliwa stałe można także przyłączać do nich instalacje kolektorów słonecznych i pompy ciepła.

W przypadku zbiornika Vitocell 360-M posiadającego dodatkowo system ładowania warstwowego, zapewniamy szybką dostępność podgrzanej solarnie ciepłej wody użytkowej.

Vitocell 300 ze stali nierdzewnej

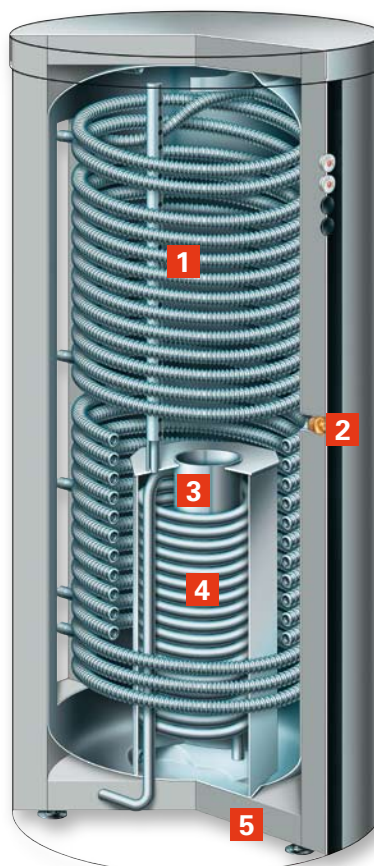
Pojemnościowe podgrzewacze ciepłej wody użytkowej Vitocell 300 z odpornej na korozję nierdzewnej stali szlachetnej spełniają najwyższe wymagania w zakresie higieny. Nie na darmo nierdzewna stal szlachetna z uwagi na swoje znakomite właściwości higieniczne stosowana jest również w kuchniach, laboratoriach, szpitalach lub w przemyśle spożywczym. Jednorodna powierzchnia ze stali szlachetnej jest i pozostanie również po długoltnim użytkowaniu nienagannie higieniczna.

Vitocell 100 z powłoką emaliową Ceraprotect

Podgrzewacze Vitocell 100 z powłoką emaliową Ceraprotect spełniają wszystkie wymagania dotyczące komfortowego, ekonomicznego podgrzewu ciepłej wody użytkowej i zajmują czołową pozycję w grupie emaliowanych podgrzewaczy pojemnościowych. Warstwa emaliowa Ceraprotect chroni podgrzewacz w sposób pewny i trwały przed korozją.

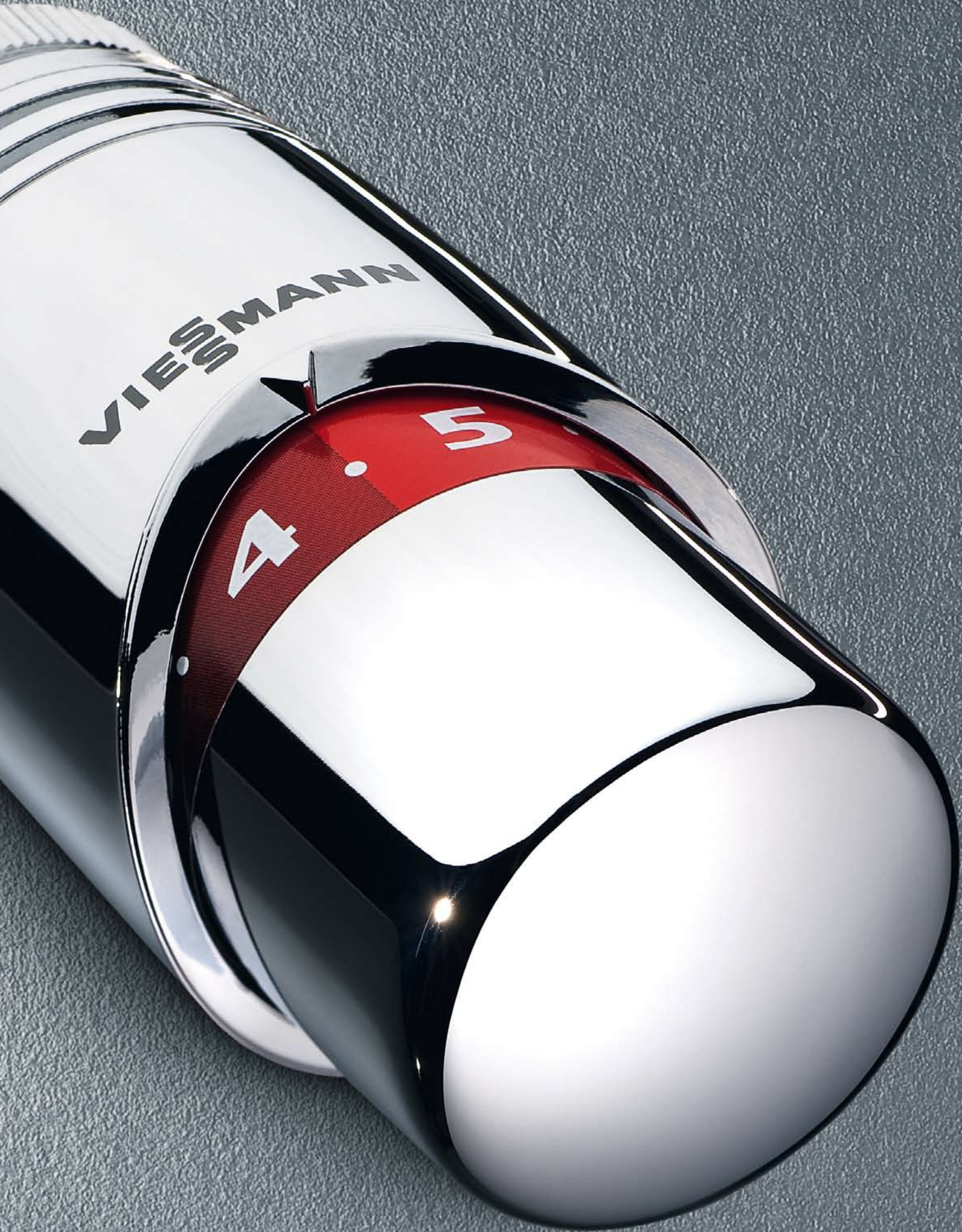
Przegląd zalet

- Vitocell 300 z nierdzewnej stali szlachetnej, pojemność: 130 do 500 litrów
- biwalentne i multiwalentne pojemnościowe podgrzewacze c.w.u. do integracji z instalacją solarną dla podgrzewu c.w.u. i wspomaganie ogrzewania
- Vitocell 100 z powłoką emaliową Ceraprotect, pojemność: 80 do 1 000 litrów
- poprowadzone daleko ku dołowi powierzchnie grzewcze zapewniają ogrzanie całej zawartości wody
- niewielkie straty ciepła dzięki wysokoskutecznej izolacji cieplnej



Vitocell 360-M

- 1 Wężownica wody użytkowej z rury falistej z nierdzewnej stali szlachetnej
- 2 Miejsce do montażu grzałki elektr. EHE
- 3 Warstwowy system ładowania
- 4 Wężownica grzejna do przyłączenia kolektorów słonecznych
- 5 Wysokiej jakości całkowita izolacja cieplna z włókien poliestrowych



VIESMANN
5000

4

5

Vitaset – kompletny osprzęt i akcesoria

Naczynia przeponowe, systemy przewodów rurowych, pompy, filtry i zawory – Vitaset oferuje Państwu kompletny osprzęt i akcesoria do Państwa systemu grzewczego marki Viessmann.

Wraz z programem Vitaset otrzymują Państwo od firmy Viessmann – „z jednej ręki” wszystkie komponenty, które są potrzebne do kompletnego wyposażenia instalacji grzewczej. Zaleta takiego rozwiązania: wszystko jest do siebie dopasowane i może być zrealizowane całkowicie według Państwa indywidualnych wyobrażeń za pomocą tylko jednego systemu. W dodatku Państwa pomysły dadzą się szybko i niezawodnie wprowadzić w czyn, ponieważ wszystkie, najwyższej jakości części znajdują się w bezpośredniej dyspozycji Państwa u wyspecjalizowanego partnera firmy Viessmann.

To, co łączy wszystkie komponenty bogatego programu akcesoriów i osprzętu marki Viessmann, to fakt, iż użyto do nich wysokogatunkowych, sprawdzonych materiałów i ich perfekcyjne wykonanie – dzięki temu można mieć pewność, że otrzymują Państwo rzeczywiście bezpieczne i niezawodne rozwiązanie.

Vitaset – to innowacyjna technologia, umożliwiająca perfekcyjne łączenie wszystkich komponentów. Proszę zapytać swojego wyspecjalizowanego partnera z firmy Viessmann – chętnie udzieli Państwu porad na temat wielu możliwości zastosowania osprzętu Vitaset.

Magazynowanie paliwa

- Zbiorniki oleju typu: BT, CT, DWT oraz KWT, o pojemności od 750 do 2000 litrów
- Osprzęt zbiorników oleju

Grzejniki płytowe uniwersalne i łazienkowe

- Grzejniki płytowe uniwersalne typ: 10, 11, 20, 21, 22, 33
- Grzejniki łazienkowe typ PD i PDT w kolorze białym, chromowym
- Grzejniki łazienkowe typ PDT z przyłączem środkowym
- Armatura grzejnikowa

Stacje i filtry uzdatniania wody

- Aquacarbon – filtr ze złożem wielofunkcyjnym
- Aquahome 10 do mieszkań w domach wielorodzinnych
- Aquahome 18, 27 lub ZM do domów jednorodzinnych
- Aquaset 500, 1000 i 2000 – stacje uzdatniania wody w kotłowni

Systemy kominowe

- Jednościenny (ew)
- Dwuścienny (dw)
- Powietrzno-spalinowy (SPS)

System instalacyjny ViPEX

- 5-warstwowa rura Pex/AL/Pex do centralnego ogrzewania, ciepłej wody użytkowej oraz systemu ogrzewania podłogowego
- Dodatkowe komponenty systemu jak np: złączki, rozdzielacze, szafki do rozdzielaczy, płyta izolująca itp.



Vitaset oferuje Państwu wszystkie komponenty, które są niezbędne do modernizacji systemu grzewczego

Systemowe akcesoria i osprzęt marki Viessmann – system ogrzewania

Wraz z programem Vitaset otrzymają Państwo produkty zapewniające bezpieczną pracę Państwa instalacji grzewczej.

Każdy z produktów Vitaset spełnia wysokie wymagania jakościowe, do jakich przyzwyczaiła Państwa firma Viessmann. Dlatego proszę nie poprzestawać na minimum. Program akcesoriów jest perfekcyjnie dopasowany do systemów grzewczych Viessmann. A oto jego krótki przegląd:

Uniwersalne grzejniki Vitaset

Grzejniki stalowe wyglądają podobnie, ale różnią się jakością wykonania, jakością powłoki lakierniczej i możliwościami montażu. Trudno

czasem wychwycić te różnice, niezależnie od tego, czy możemy dotknąć grzejnika, czy musimy podjąć decyzję tylko na podstawie prospektu lub informacji na stronie internetowej. Dlatego najlepiej polegać na produkcie pochodzącym od renomowanego producenta, oferującego wysoką jakość, sprawdzone rozwiązania systemowe i bezpieczeństwo eksploatacji.

Grzejniki uniwersalne zaspokajają najwyższe wymagania. Są przy tym idealnym uzupełnieniem dla nowoczesnych urządzeń grzewczych. Wyróżniają się spokojnym, neutralnym wzornictwem, dobrze wyglądają zarówno w biurach, jak i w pomieszczeniach mieszkalnych. Szeroki asortyment i duża wydajność ciepła przy umiarkowanej cenie, czynią je naprawdę uniwersalnym rozwiązaniem dla ogrzewania pomieszczeń we wszystkich typach budynków. Grzejniki są łatwe do utrzymania w czystości, dzięki czemu są szczególnie atrakcyjne dla alergików. W celu ich gruntownego oczyszczenia zdejmuje się po prostu siatkę osłonową.

Grzejniki łazienkowe Vitoset

Od dawna łazienka nie jest już tylko miejscem codziennego użytku. Ważne stały się odpoczynek i odprężenie, a indywidualne urządzenie łazienki stało się częścią jakości życia. Przyjemnego ciepła dostarczają tu stylowe grzejniki łazienkowe z prostymi lub wygiętymi łukowo poziomymi rurami okrągłymi.

Coraz częściej innowacyjne i atrakcyjne wzornictwo grzejników łazienkowych stwarza możliwości indywidualnej aranżacji łazienki. Smukłe elementy rurowe stwarzają wrażenie elegancji, lekkości i harmonii. Grzejniki nie posiadają ostrych krawędzi zewnętrznych, dzięki czemu są bezpieczne i eleganckie. Całości dopełnia wysokiej jakości, trwała powłoka lakiernicza w kolorze czystej bieli.

System instalacyjny VIPEX

Dzięki równomiernemu emitowaniu ciepła, stosując system ogrzewania podłogowego VIPEX, mają Państwo zapewniony nadzwyczajny przyjemny klimat wewnątrz. Uniwersalna rura VIPEX znajduje zastosowanie zarówno w instalacjach c.o., c.w.u., jak i również ogrzewaniu podłogowym.



Dają przyjemne ciepło i przykuwają wzrok: grzejniki łazienkowe Vitoset są do nabycia w różnych rozmiarach i kolorach. Mogą również stanowić gustowny element wyposażenia wnętrza.



Głowice termostatyczne firmy Viessmann zapewniają dokładną regulację komfortowego klimatu pomieszczenia.



U naszych wyspecjalizowanych partnerów są Państwo w najlepszych rękach

Znajdujący się w pobliżu wyspecjalizowany partner to dla firmy Viessmann podstawa sukcesu. Z jego wiedzy skorzystają również Państwo, jeżeli zdecydują się na nowy system grzewczy Viessmann.

Konsultacje, sprzedaż, montaż i serwis możliwe są wyłącznie poprzez wyspecjalizowane w zakresie instalacji grzewczych firmy serwisowe Viessmann, które są regularnie przez nas szkolone i najlepiej znają nasze produkty.

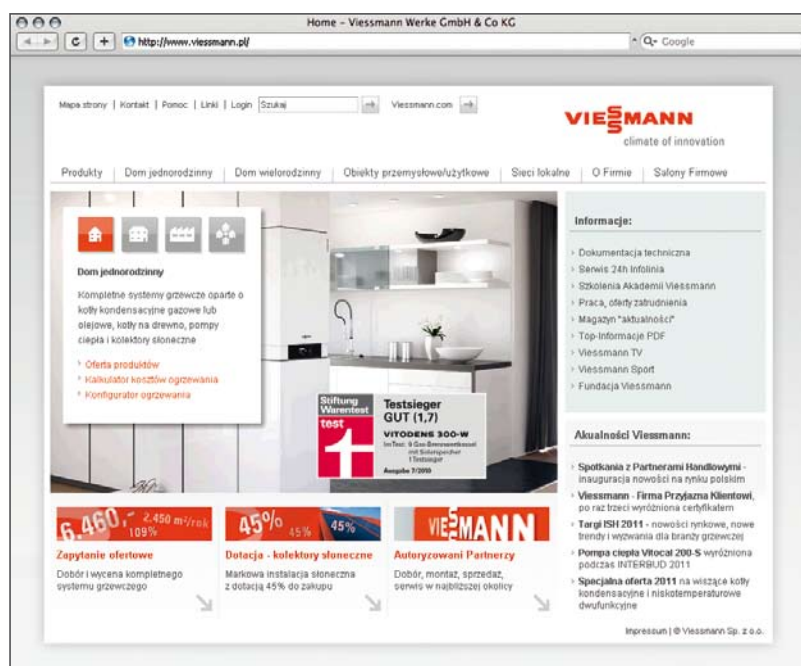
Proszę korzystać z kompleksowej obsługi, jakiej mogą Państwo oczekiwać od swoich firm instalacyjnych.

Specjaliści współpracujący z firmą Viessmann lub też pracownicy firmy Viessmann udzielą Państwu dokładnych informacji związanych z doбором kotła grzewczego i instalacji solarnej, odpowiednich dla Państwa potrzeb.

Kalkulator on-line jest narzędziem specjalnie udostępnionym naszym Klientom dla samodzielnego doboru instalacji solarnej i oszacowania efektu ekonomicznego i ekologicznego, jakie przynieść powinno jej użytkowanie w Państwa domu. W prosty i przejrzysty sposób, kalkulator on-line prowadzi dobór instalacji, pomagając w wyborze właściwego dla Państwa potrzeb rozwiązania. Kalkulator on-line jest dostępny na stronach:

www.viessmann.pl
(strona główna firmy Viessmann, w dziale „Produkty -Kolektory słoneczne”

www.kotly.pl
Platforma Komunikacji z Klientem Indywidualnym, w dziale „Kalkulatory on-line”



Kilka przykładów obsługi serwisowej:

- Bezpłatne, niewiążące i indywidualne konsultacje – również bezpośrednio na miejscu
- Poglądowe wyliczenie oszczędności kosztów ogrzewania, również w połączeniu z kolektorami słonecznymi
- Wyliczenie okresu amortyzacji, po upływie którego zwrócą się koszty inwestycji
- Określenie faktycznego zapotrzebowania na ciepło i ciepłą wodę dla Państwa gospodarstwa domowego lub nieruchomości
- Kompletnie rozwiązanie: wszystko z jednej ręki.



Wygodna informacja prosto z firmy: Viessmann on-line oferuje szczegółowe informacje o produktach, możliwościach pomocy i usługach

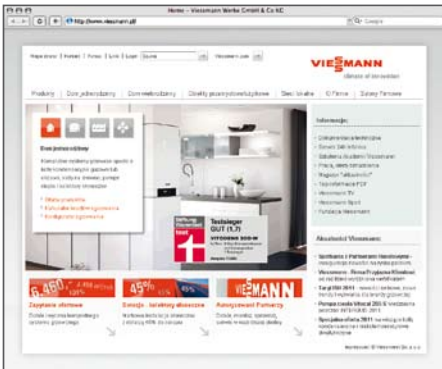
Jesteśmy dla Państwa

Viessmann jest przedsiębiorstwem rodzinnym, które prowadzi działalność na całym świecie. W stałym dialogu z naszymi partnerami opracowujemy nowatorskie rozwiązania – zawsze mając na względzie Państwa życzenia i wymagania

Wyspecjalizowani partnerzy firmy Viessmann są Państwa kompetentnymi i zaangażowanymi partnerami do rozmów na miejscu i chętnie pomogą Państwu we wszystkich kwestiach związanych z tematem ogrzewania i modernizacji. Najlepiej proszę się z nimi umówić na osobistą rozmowę. Państwa partner techniczny z firmy Viessmann chętnie udzieli dalszej pomocy!

Viessmann on-line

Informacje o produktach i usługach firmy Viessmann znajdą Państwo również na naszej stronie internetowej pod adresem www.viessmann.pl



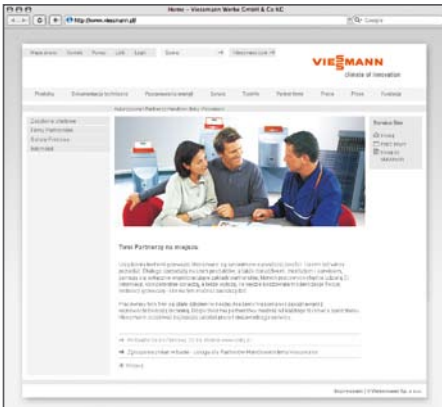
www.viessmann.pl

Szybka pomoc przez Internet

Mają Państwo pytania dotyczące produktów firmy Viessmann lub związane z tematem ogrzewania? Pod adresem www.viessmann.pl znajdą Państwo bogatą ilość informacji, poradników, a także kalkulatory on-line dla samodzielnego doboru instalacji solarnej i innych systemów.

Wskazówka

Zapraszamy Państwa do odwiedzenia naszej strony internetowej www.viessmann.pl, gdzie możecie Państwo zapoznać się z pełną ofertą systemów grzewczych oraz złożyć zapytanie ofertowe. W odpowiedzi otrzymacie Państwo poradę techniczną wraz z ofertą cenową.



Państwa lokalny partner

Szukają Państwo naszego autoryzowanego Partnera Handlowego w pobliżu swojego miejsca zamieszkania? Proszę skorzystać z funkcji szybkiego wyszukiwania pod adresem www.viessmann.pl

W tym celu należy odwiedzić na naszej stronie internetowej bazę autoryzowanych partnerów firmy Viessmann – „Najbliższy Partner”.

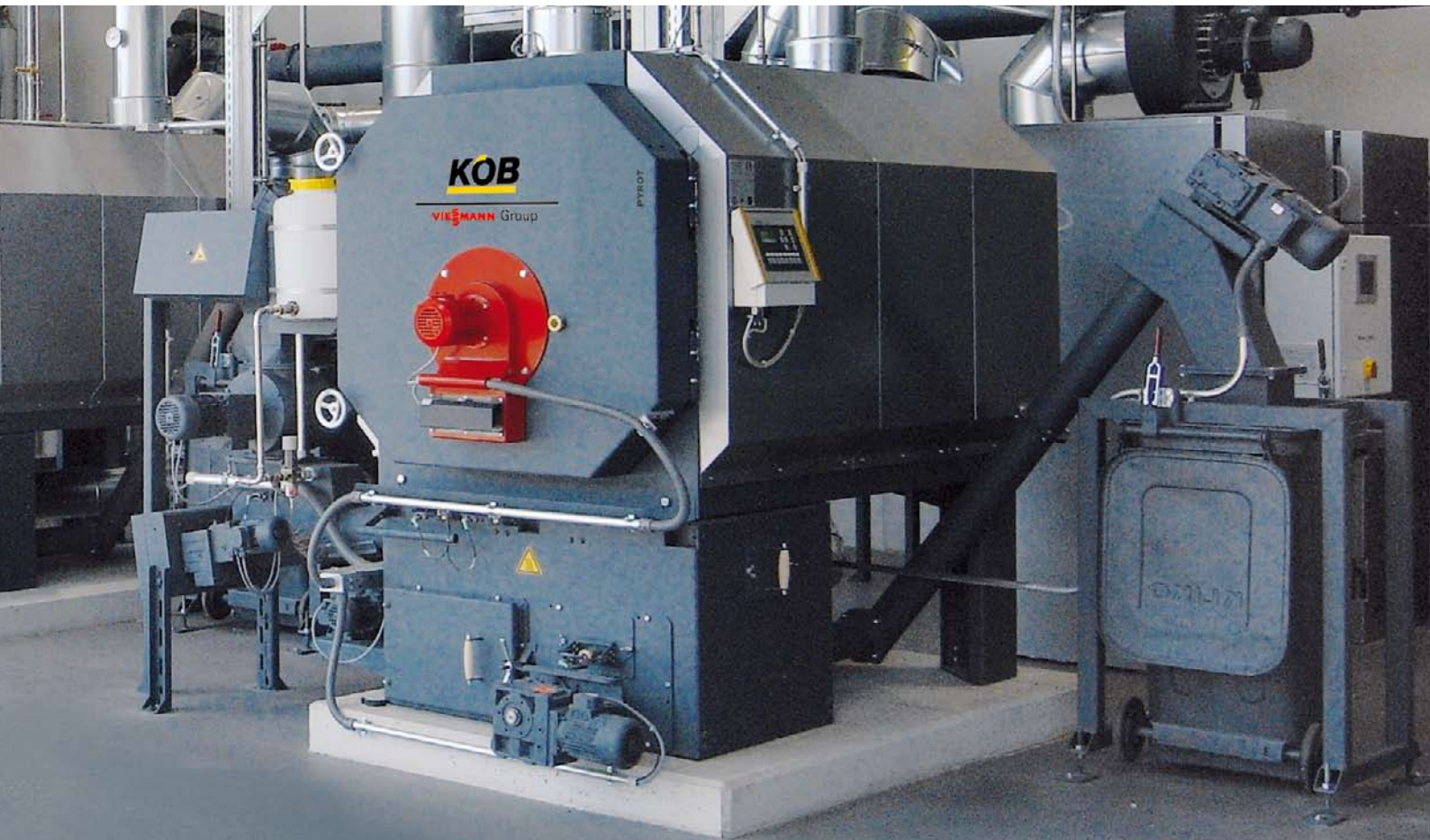


Dofinansowanie inwestycji

Na rynku polskim są agencje zajmujące się pozyskiwaniem dotacji dla swoich klientów z następujących źródeł:

- dotacje z funduszy unijnych,
- dotacje dla małych i średnich przedsiębiorstw (MŚP),
- fundusze proinnowacyjne i ekologiczne.

Aktualne informacje o środkach pomocowych, jakie mogą Państwo uzyskać w przypadku wyboru przyjaznego dla środowiska naturalnego systemu grzewczego firmy Viessmann znajdują się na stronach internetowych agencji promujących programy niskiej emisji zanieczyszczeń środowiska. Agencje kompleksowo obsługują przedsiębiorstwa i instytucje publiczne oraz klientów indywidualnych, w zakresie procesu pozyskania środków, począwszy od przeprowadzenia analizy możliwości dofinansowania, poprzez przygotowanie kompletnego projektu i wniosku, aż do rozliczenia otrzymanego dofinansowania.



Posiadająca siedzibę w Austrii firma Köb Holzheizsysteme GmbH należy do wiodących producentów urządzeń paleniskowych opalanych drewnem w średnim zakresie mocy od 35 do 1250 kW. Od 2007 roku Köb wchodzi w skład Grupy Viessmann. Dlatego też firma Köb Holzheizungsanlagen GmbH płynnie uzupełnia program małych kotłów opalanych biomasą, który obejmuje serię Vitoligno.

Dla zakresu mocy powyżej 1250 kW Grupa Viessmann oferuje urządzenia pod marką Mawera, która również pochodzi z Austrii. Dzięki tym obu markom firma Viessmann umacnia i rozbudowuje swoją pozycję lidera w dziedzinie "energii odnawialnej z biomasy".

Najnowocześniejsza technologia paleniskowa

Rodzina wyposażonych w palenisko rotacyjne kotłów Pyrot firmy Köb reprezentuje obecnie najnowocześniejszą technologią paleniskową w średnim zakresie mocy. Jest opatentowane palenisko do spalania rozdrobnionego paliwa – na pelety i zrębki. W 1998 roku technika ta została wyróżniona austriacką nagrodą za innowację. W uzupełnieniu do programu kotłów i kompleksowego programu systemowego oferujemy także filtry pyłowe dla zakresu mocy do 540 kW

Köb – Systemy grzewcze opalane drewnem do 1 250 kW

Kompletne systemy z jednej ręki

Firma Köb Holzfeuerungen GmbH dysponuje dodatkowo atrakcyjnym programem mniejszych kotłów specjalnych do opalania kawałkami drewna i zrębkami oraz do biwalentnej pracy w zakresie mocy od 35 do 170 kW.

Znakomity komfort obsługi całej instalacji obejmującej do 13 obiegów grzewczych zapewnia gotowe do podłączenia urządzenie sterujące Ecotronic. Dla instalacji wielokotłowych opracowano system sterowania Mastercontrol dla Pyrot i Pyrotec.

Niezawodny załadunek paliwa i usuwania popiołu umożliwiają różnorodne systemy wygarniania od wygarniaczy ślimakowych czy sprężynowych po „ruchomą” podłogę i automatyczne odpopielanie.

Instalację, która jest dostosowana do potrzeb każdego klienta, uzupełnia bogaty program osprzętu i akcesoriów.

Dystrybucja na całą Europę

Już kilka tysięcy zadowolonych klientów w całej Europie eksploatuje urządzenia firmy Köb. Około 80 procent ogólnej sprzedaży przypada na eksport. Dalsze główne kierunki działań obejmują dostawę instalacji na biomasę do przesyłu ciepła na większe odległości oraz instalacje na pelety dla lokalnych sieci ciepłowniczych.



Pyromat ECO Kocioł opalany kawałkami drewna

Na drewno w polanach o długości do 50 cm, 40 do 95 kW.
Na drewno w polanach o długości do 100 cm, 85 do 170 kW.



Pyromat DYN Kocioł opalany kawałkami drewna

również na pelety i zrębki 35 do 100 kW



Pyrot Innowacyjny kocioł opalany drewnem z rota- cyjną komorą spalania

Na pelety, zrębki i wióry. 100 do 540 kW



Pyrotec W pełni zautomatyzo- wany kocioł opalany drewnem z paleniskiem rusztowym

Na pelety, zrębki i wióry. 390 do 1250 kW



2 x palenisko podsuwowe FU 2500 RA, Mosser
Leimholzbau, Randegg, AT

Firma Mawera, austriacki specjalista od instalacji paleniskowych na biomasę z drewna o mocy od 110 do 13000 kW, od 2006 r. wchodzi w skład Grupy Viessmann i tym samym rozszerza kompletny program firmy Viessmann w zakresie biomasy dla klientów reprezentujących przemysł, rzemiosło i gospodarkę komunalną.

Od kotłów grzewczych poprzez systemy wygarniania popiołu aż po systemy transportu paliwa – produkty firmy Mawera nadają się do każdego rodzaju drewna. Wszystkie komponenty systemowe dostarczane są z jednej ręki. W ofercie dominują różne systemy paleniskowe, które mogą być zasilane wszystkimi rodzajami paliw drewnopochodnych.

Palenisko podsuwowe

Ten sprawdzony w praktyce system paleniskowy o mocy znamionowej od 110 do 4200 kW służy do automatycznego spalania paliw drewnopochodnych – od suchych po wilgotne, pochodzących z zakładów rzemieślniczych, przemysłu i gospodarstw leśnych, o gradacji

do P100 (w zależności od transportu paliwa). Około 3000 urządzeń z paleniskiem podsuwowym marki Mawera dostarcza codziennie energię pozyskaną z paliw drewnopochodnych, która jest wykorzystywana jako ciepło do procesów technologicznych oraz do ogrzewania budynków.

Palenisko podsuwowe z podwójnym rusztem marki Mawera z kombinowaną retortą rusztu wewnętrznego/zewnętrznego w zakresie mocy od 110 do 850 kW dostarczane jest opcjonalnie z ruchomym rusztem zewnętrznym. Gwarantuje to optymalne warunki spalania również w przypadku bardzo wilgotnych i jakościowo kiepskich paliw.

Palenisko z płaskim rusztem posuwowym

Płaski ruszt posuwowy marki Mawera o mocy znamionowej od 110 do 13 000 kW może być stosownie do materiału opałowego zasilany przy pomocy transportowych przenośników ślimakowych lub hydraulicznych. Palenisko z płaskim rusztem posuwowym nadaje się do pozyskiwania energii z paliw suchych po

bardzo wilgotne (świeże odpady tartaczne) i gwarantuje spalanie z najlepszą sprawnością i najniższą emisją substancji szkodliwych. Ten system paleniskowy zapewnia wypalanie bez pozostawiania żużla i całkowite automatyczne usuwanie popiołu.

Palenisko pyłowe

Palenisko pyłowe jest to spalanie w wysokich temperaturach lotnych cząstek w celu efektywnego wykorzystania odpadów pochodzących z przemysłowego przerobu drewna. Bardzo suchy i pylisty materiał wdmuchiwany jest przez jeden lub więcej przewodów do komory spalania, która jest całkowicie wyłożona szamotem i posiada wysokiej jakości izolację. Niezbędne do wdmuchiwania powietrze nośne służy jednocześnie jako powietrze pierwotne do spalania. Rozmieszczenie dysz wraz ze specjalnie zaprojektowaną geometrią komory spalania gwarantują turbulencje i proporcje przepływu, które są niezbędne dla optymalnego wypalania się paliwa. Nagromadzenie ciepła w masie szamotowej zapewnia odpowiednio wysokie temperatury w komorze spalania, które gwarantują bardzo niskie wartości emisji.

Paleniska specjalne

Kombinacja paleniska pyłowego i paleniska z płaskim rusztem posuwowym o mocy od 1 100 do 13 000 kW sprawia, że do pozyskania energii można wykorzystywać prawie wszystkie drewnopochodne materiały opałowe o różnej zawartości wody. W zależności od rodzaju zapotrzebowania na ciepło znajdują tu zastosowanie kotły do ciepłej wody, kotły do gorącej wody, kotły parowe lub wymienniki ciepła do podgrzewania olejów termicznych. Opcjonalnie można zastosować palniki olejowe lub gazowe jako palniki zastępcze lub palniki zapłonowe.

Systemy pod klucz z jednej ręki

Mawera dostarcza zakładom przemysłowym systemy pod klucz z jednej ręki:

- systemy paleniskowe
- kotły wodne i parowe, wymienniki ciepła do podgrzewu olejów termicznych
- systemy wygarniania i podawania materiału opałowego
- systemy transportowe
- urządzenia do odpylania gazów spaliniowych
- kominy
- systemy sterowania i nadzoru
- rozdrabniarki
- osprzęt i akcesoria

Skrojone na miarę rozwiązania systemowe

Z reguły każdy projekt jest indywidualnie planowany i dostosowywany do specjalnych potrzeb użytkownika. Obejmuje on również szeroko zakrojone usługi, takie jak sporządzenie planu, organizację prac serwisowych i montażowych, pomiary i analizy emisji oraz modernizację starych instalacji. Telefon awaryjny oraz własny magazyn części zamiennych gwarantują szybką reakcję służb serwisowych i pozwalają na zredukowanie do minimum czasu przestoju.



Pyrotec

Palenisko podsuwowe

System automatyki do spalania zrębków, wiórów i peletów.

110 do 4200 kW



Pyroflex

Palenisko z płaskim rusztem posuwowym

Transportowanie materiału opałowego za pomocą podajników ślimakowych, hydraulicznych lub przenośnika łańcuchowego.

110 do 13000 kW



Pyrovent

Spalanie suchych, pylistych paliw.

850 do 13000 kW

Kompletny program firmy Viessmann



Kotły olejowe niskotemp. i kondensacyjne

13 – 20000 kW



Kotły gazowe niskotemp. i kondensacyjne

4 – 20000 kW



Instalacje solarne i systemy fotowoltaiczne



Domy jednorodzinne



Domy wielorodzinne



Obiekty przemysłowe i użytkowe



Lokalne sieci ciepłownicze



Indywidualne rozwiązania w ramach efektywnych systemów

Kompletny program firmy Viessmann


Viessmann jest liderem postępu technologicznego w branży grzewczej. Kompletny program firmy Viessmann oferuje Państwu indywidualne rozwiązania w ramach efektywnych systemów – dla wszystkich obszarów zastosowań i wszystkich nośników energii. Jako pionier ochrony środowiska, nasza firma dostarcza już od lat szczególnie efektywne i ekologiczne systemy grzewcze wykorzystujące jako paliwo olej i gaz, kolektory słoneczne, systemy grzewcze na paliwa odnawialne oraz pompy ciepła.

Kompletny program produktów firmy Viessmann oferuje najwyższej jakości technologie i wyznacza standardy gwarantujące komfort cieplny. Wysoka efektywność energetyczna pozwala oszczędzać koszty ogrzewania i stanowi właściwy wybór również z ekologicznego punktu widzenia.


Indywidualne, ekonomiczne rozwiązania

Viessmann posiada odpowiednie kompletne systemy grzewcze dopasowane do różnorodnych potrzeb, kotły wiszące lub stojące, w indywidualnych kombinacjach, przyszłościowe i ekonomiczne. Tak dla domów jednorodzinnych i dwurodzinnych, jak i dużych budynków mieszkalnych, obiektów przemysłowych i użytkowych, czy też lokalnych sieci ciepłowniczych. Nie ma też znaczenia, czy instalacja przewidziana ma być do nowego obiektu, czy do modernizacji.

Firma Viessmann tworzy innowacyjne i kompletne systemy grzewcze, przekonujące najwyższą jakością, efektywnością energetyczną jak i długowiecznością. Wiele z naszych produktów stało się kamieniami milowymi rozwoju branży grzewczej.



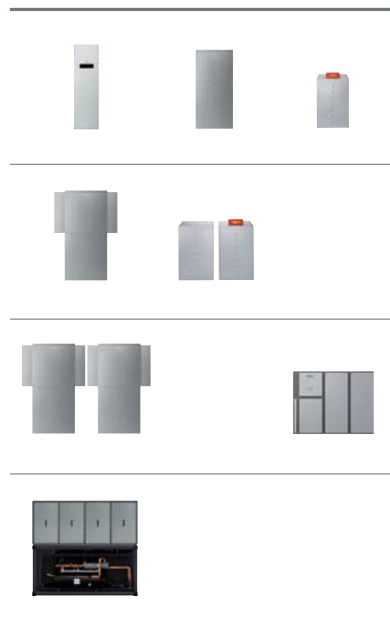
Technika opalania drewnem,
kogeneracja i wytwarzanie
biogazu
4 – 13000 kW



Pompy ciepła:
solanka, woda i powietrze
1,5 – 2000 kW

Klimatyzacja

Komponenty
systemowe



Kompletny program firmy Viessmann – indywidualne rozwiązania w ramach efektywnych systemów, dla wszystkich nośników energii i wszystkich obszarów zastosowań

Viessmann Group

Grupa przedsiębiorstw Viessmann Group jest technologicznym pionierem w branży grzewczej. Gwarantuje to renoma marki Viessmann, którą zapewniają również spółki córki, w których panuje ten sam duch pionierstwa i ta sama siła innowacyjności.

Zakres usług obejmuje:

- Urządzenia kondensacyjne na olej i gaz
- Systemy solarne
- Pompy ciepła
- Instalacje z kotłami na biomase
- Układy gospodarki skojarzonej do produkcji energii elektrycznej i ciepła
- Instalacje do produkcji biogazu
- Usługi

Firma Viessmann jest w wysokim stopniu wyspecjalizowana we wszystkich tych segmentach rynkowych, jednocześnie jednak przedsiębiorstwo to w porównaniu z innymi wyspecjalizowanymi oferentami na rynku posiada następującą zaletę: Viessmann pojmuje technikę grzewczą jako systematyczną całość i oferuje usługi doradcze, które są otwarte na technologie i zarazem neutralne, jeśli chodzi o nośniki energii. Gwarantuje to uzyskanie najlepszego rozwiązania dla każdego zastosowania.

Viessmann Group

Kompletny program firmy Viessmann



Domy jednorodzinne



Domy wielorodzinne



Obiekty przemysłowe i użytkowe



Lokalne sieci ciepłownicze



Kotły olejowe niskotemperaturowe i kondensacyjne
13 – 20 000 kW



Dom Architekta, Bad Füssing, Niemcy



Osiedle mieszkaniowe „Zi Wei Garden”, Xi’an, Chiny



Hangar Ameco A380, Pekin, Chiny



Parlament Europejski, Szttrasburg, Francja



Kotły gazowe niskotemperaturowe i kondensacyjne
4 – 20 000 kW



Dom jednorodzinny, Kevelaer, Niemcy



Międzynarodowe Centrum Konferencyjne, Krzyżowa, Polska



Lotnisko „Ławica”, Poznań, Polska



Parlament Europejski, Bruksela, Belgia



Instalacje solarne i systemy fotowoltaiczne



Heliotrop, Freiburg, Niemcy



Hotel Bulwar, Toruń, Polska



Wojewódzki Szpital Specjalistyczny, Częstochowa, Polska



The Palm Jumeirah, Dubaj



Technika opalania drewnem, kogeneracja i wytwarzanie biogazu
4 – 13 000 kW



Dom jednorodzinny, Wiesloch, Niemcy



Hotel Lagorai, Cavalese, Włochy



Centrum Kongresowe, Brunstad, Norwegia



Klasztor Św. Otylii, Niemcy



Pompy ciepła: solanka, woda i powietrze
1,5 – 1500 kW



Loftcube – jednoizbowy moduł mieszkalny, Nowe Ulm, Niemcy



Zespół Turystyczno-Wypoczynkowo-Rehabilitacyjny Caritas, Kamień Śląski, Polska



Miejskie Wodociągi i Oczyszczalnia, Grudziądz, Polska



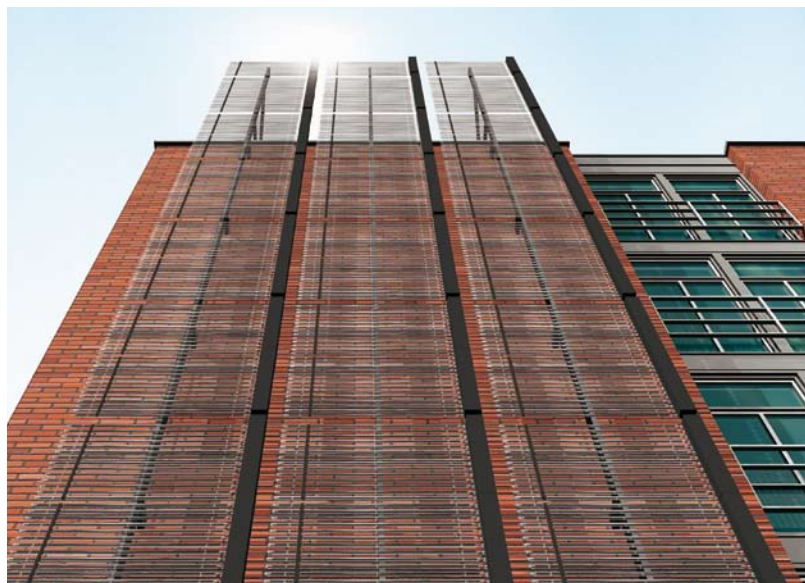
Osiedle mieszkaniowe, Pfäffikon, Szwajcaria

Technika grzewcza, która wytrzyma próbę czasu i spełni wszystkie wymagania

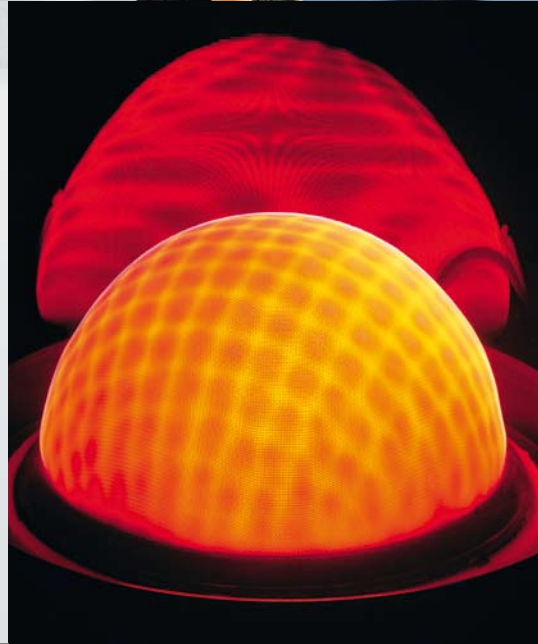
Światowe zużycie energii od 1970 roku podwoiło się, a do 2030 roku ulegnie potrojeniu. W konsekwencji tego rozwoju zasoby paliw kopalnych – oleju i gazu zmniejszają się, ceny energii rosną, a zbyt wysoka emisja CO₂ wywiera wpływ na nasz klimat. Nie można więc absolutnie zrezygnować ze stałego dążenia do uzyskiwania coraz większej efektywności energetycznej, jeśli chcemy zabezpieczyć naszą przyszłość.

W prawie wszystkich państwach uprzemysłowionych na zaopatrzenie w ciepło mieszkań i obiektów przemysłowych przypada największa część zużywanej energii – tym samym jest to największy potencjał w drodze do oszczędności. Nowoczesne, efektywne energetycznie systemy grzewcze firmy Viessmann są na świecie wykorzystywane nie tylko w wielu gospodarstwach domowych, lecz również i w licznych dużych obiektach międzynarodowych. W ten sposób wnoszą one ważny wkład w oszczędne obchodzenie się z zasobami naturalnymi.

W ramach tego rozwoju firma Viessmann ze swoimi innowacyjnymi rozwiązaniami z niezmiennym powodzeniem podejmuje najróżnorodniejsze wyzwania związane z zastosowaniem efektywnej techniki grzewczej – od pomników historii poprzez nowoczesne obiekty przemysłowe aż po rozległy obszar rynku mieszkaniowego i zakładów pracy.



Miasto jutra, Malmö, Szwecja



Viessmann – climate of innovation

Obietnica zawarta w marce Viessmann znajduje swój zwięzły wyraz w osiąganiu coraz większej efektywności przez przedsiębiorstwo. Jest to główne przesłanie związane z marką, które razem z naszym logo stanowi jej charakterystyczną cechę rozpoznawczą na całym świecie. „Climate of innovation” jest obietnicą w potrójnym znaczeniu: jest to kultura realizacji i innowacji. Jest to obietnica wysokich korzyści z produktu i jednocześnie zobowiązanie do ochrony klimatu.

Kompletny program dla wszystkich nośników energii

Kompletny program firmy Viessmann oferuje indywidualne rozwiązania w postaci wydajnych systemów dla wszystkich obszarów zastosowań i wszystkich nośników energii. Jako światowy pionier w tym zakresie, przedsiębiorstwo od dziesiątków lat dostarcza szczególnie wydajne i niskoemisyjne systemy grzewcze.

Działać zgodnie z zasadą zrównoważonego rozwoju

Przejęcie odpowiedzialności jest dla firmy Viessmann opowiedzeniem się za działaniem zgodnym z zasadą zrównoważonego rozwoju. To zaś oznacza takie pogodzenie ekologii, ekonomiki i aspektów społecznych, aby można było zaspokajać dzisiejsze potrzeby nie naruszając podstaw życiowych nadchodzących

pokoleń. Sukces ekonomiczny jest podstawą naszej niezależności jako przedsiębiorstwa rodzinnego i naszego zaangażowania na rzecz:

- ochrony klimatu
- efektywności zasobów naturalnych
- zapewnienia warunków dalszego funkcjonowania firmy

Gwarantuje to nasz modelowy projekt „Efektywność Plus”.

Efektywność Plus

Realizując modelowy projekt „Efektywność Plus” Viessmann pokazuje, na przykładzie swojej siedziby w Allendorf, że już dziś są osiągalne cele polityki klimatycznej i energetycznej, jakie wytyczono na 2020 rok. W rezultacie efektywność energetyczna wzrosła o 22 procent, udział energii odnawialnej zwiększono do 18 procent, a emisja CO₂ została zmniejszona o jedną trzecią.

W skali międzynarodowej

Viessmann jest jednym z wiodących na świecie producentów systemów techniki grzewczej. Jako przedsiębiorstwo rodzinne Viessmann Werke GmbH & Co. KG przedsiębiorstwo to skupia 37 spółek krajowych i 120 oddziałów handlowych, 16 zakładów w 8 krajach oraz 3 spółki usługowe.



Efektywność Plus



Za swoje zaangażowanie w dziedzinie ochrony klimatu i efektywności zasobów naturalnych firma Viessmann w roku 2009 została wyróżniona Niemiecką Nagrodą Zrównoważonego Rozwoju.



Za szczególnie efektywne wykorzystanie energii dzięki innowacyjnej centrali odzyskiwania ciepła w swojej siedzibie w Allendorf/Eder firma Viessmann została wyróżniona nagrodą Energy Efficiency Award 2010.

Viessmann Werke GmbH & Co. KG

Dane o przedsiębiorstwie

- Rok założenia: 1917
- Liczba pracowników: 9400
- Obroty grupy: 1,7 miliardów euro
- Udziały zagraniczne: 56 procent
- 22 zakłady w Niemczech, Francji, Kanadzie, Polsce, na Węgrzech, w Austrii, Szwecji i w Chinach
- Organizacje dystrybucji w 74 krajach
- 120 oddziałów handlowych na całym świecie

Spektrum usług

- Urządzenia kondensacyjne na olej i gaz
- Systemy solarne
- Pompy ciepła
- Instalacje paleniskowe opalane drewnem
- Instalacje energetyczne skojarzone
- Instalacje biogazowe
- Usługi



climate of innovation

Viessmann sp. z o.o.

ul. Karkonoska 65

53-015 Wrocław

tel. 71/36 07 100

fax 71/36 07 101

www.viessmann.pl

Infolinia serwisowa:

tel. 801/0801 24

Twój Fachowy Doradca: